

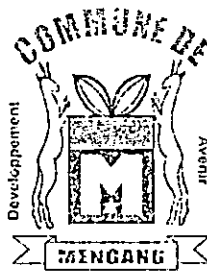
OK
RÉPUBLIQUE DU CAMEROUN
Paix-Travail-Patrie

Région du Centre

Département du Nyong et Mfoumou

COMMUNE DE MENGANG

Secrétariat Général



REPUBLIC OF CAMEROON
Peace-Work-Fatherland

Center Region

Nyong and Mfoumou Division

MENGANG COUNCIL

Secretariat General

COMMUNIQUÉ

Portant ADDITIF relatif à l'Appel d'Offres National Ouvert N°001/AONO/C-MENGANG/CIPM-MG/2019, pour les travaux en procédure d'urgence de construction d'une Auberge Municipale, dans la Commune de MENGANG au lieu-dit KOUNDOU, Département du Nyong et Mfoumou, Région du Centre.

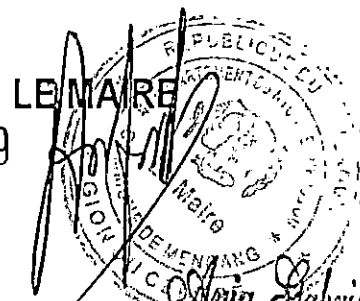
Le Maire de la Commune de MENGANG, informe les candidats intéressés par l'Appel d'Offres National Ouvert N°001/AONO/C-MENGANG/CIPM-MG/2019, que les modifications ci-après seront portées à cette procédure.

- Pour ce qui est de la disposition réglementaire (le Point 1.1 de la Circulaire N°002/CAB/PM du 31 Janvier 2011 relative à l'amélioration de la performance du système des marchés publics à la suite du premier critère éliminatoire),
Lire plutôt: en cas d'absence ou de non-conformité d'une pièce du dossier administratif lors de l'ouverture des plis, un délai de quarante-huit (48) heures est accordé aux soumissionnaires concernés pour procéder ou remplacer la pièce en question. Toutefois, l'absence de la caution de soumission à l'ouverture entraîne le rejet de l'Offre.
- Pour les AAO dans le DAO, date retenue : le 16/04/2019 et signés du Maître d'Ouvrage, Monsieur AYIA Gabriel Bienvenue, Maire de la Commune de MENGANG.
- L'absence de la date de remise et d'ouverture des offres dans les AAO insérés dans le DAO
Lire date de remise et d'ouverture des Offres dans les AAO et dans le DAO (remise le 13 Mai 2019 à 12heures et ouverture le 13 Mai 2019 à 13 heures).
- L'absence de la date de remise et d'ouverture des offres dans le RPAO
Lire remise le 13 Mai 2019 à 12heures et ouverture le 13 Mai 2019 à 13 heures.
- Durée de validité de la caution de soumission indiquée dans les AAO est différente de celle mentionnée dans le Règlement Particulier de l'Appel d'Offre (RPAO)
Lire quatre-vingt-dix (90) jours la durée de validité de la caution de soumission indiquée dans les AAO et dans le RPAO.
- Certains critères éliminatoires indiqués dans les AAO, sont absents dans le RPAO (iii et vii)
 - Lire la non inscription à l'ONIGC de Conducteur des travaux dans les AAO et dans le RPAO
 - Lire absence d'une attestation de capacité financière d'un montant au moins égal au tiers de l'enveloppe prévisionnelle dans les AAO et dans le RPAO
- L'incohérence entre les critères éliminatoires mentionnés dans les AAO et ceux du RPAO ,
Lire : les critères éliminatoires mentionnés dans les AAO et dans le RPAO

- i. dossier administratif incomplet ou non conforme (Sous réserve des dispositions du point I.1 de la Circulaire N°002/CAB/PM du 31 Janvier 2011 relative à l'amélioration de la performance du système des marchés publics) ;
 - ii. fausses déclarations, pièces falsifiées ou scannées en lieu et place des copies certifiées ou originaux (la CIP-MG et l'Autorité Contractante se réservent le droit de procéder à l'authentification de tout document présentant un caractère douteux) ;
 - iii. non inscription à l'ONIGC du Conducteur des Travaux ;
 - iv. non satisfaction d'au moins 70 % des critères essentiels ;
 - v. omission d'un prix quantifié dans l'offre financière ;
 - vi. offre financière incomplète ;
 - vii. absence d'une attestation de capacité financière d'un montant au moins égal au tiers de l'enveloppe prévisionnelle.
 - viii. offre technique incomplète
 - ix. Entreprise en cours de travaux hors délais dans le Département du Nyong et Mfoumou
 - x. Non-respect d'un modèle joint en annexe
- L'incohérence entre les critères essentiels contenus dans les AAO et ceux du RPAO ;
Lire: les critères essentiels seront évalués de manière binaire (oui ou non) ; ainsi, plusieurs sous critères tirés des rubriques ci-dessous du dossier de soumission seront retenus pour l'évaluation de l'offre technique contenus dans les AAO et dans le RPAO et porteront sur :
 - 1- Le Chiffre d'affaires de la patente en cours : au moins égal à 20.000.000FCFA
 - 2- Exécution au cours des deux dernières années d'au moins quatre (04) marchés de travaux similaires ayant chacun un montant supérieur ou égal à 15 millions FCFA TTC, joindre PV de réception des travaux.
 - 3- L'accès à une ligne de crédit ou autres ressources financières : présentation d'une attestation de solvabilité de montant au moins égal à 10.000.000FCFA
 - 4- Références de l'entreprise
 - 5- Attestation de visite des lieux cosignée par le Maire de MENGANG avec un rapport descriptif accompagné des photos (Modèle joint)
 - 6- Disponibilité du matériel et des équipements essentiels (joindre facture)
 - 7- Planning des travaux expliqué
 - 8- Méthodologie détaillée de mise en œuvre des matériaux
 - 9- La présentation de l'Offre : intercalaires en couleur.
 - 10- L'expérience du personnel d'encadrement.
 - 11- Qualité et provenance des matériaux.
 - L'incohérence entre l'heure d'ouverture des offres indiquée dans les AAO et celle du RPAO ;
Lire : le 13 Mai 2019 à 13 heures
 - La non retranscription intégrale et la modification des articles 6 7 8 9 10 17 et 32.4 du RGAO ;
Lire : Transcription intégrale du Code des marchés publics de Règlement Général de l'Appel d'Offre

- L'incohérence entre l'heure d'ouverture des offres indiquée dans les AAO et celle du RPAO ;
Lire : le 16 Mai 2019 à 13 heures
- La non retranscription intégrale et la modification des articles 6 7 8 9 10 17 et 32.4 du RGAO ;
Lire : Transcription intégrale du Code des marchés publics pour le DAO partie Règlement Général de l'Appel d'Offre portant sur des articles 6 7 8 9 10 17 et 32.4 du RGAO
Art 6 : Qualification du soumissionnaire
Art 7 : Visite du site des travaux
Art 8 : Contenu du DAO
Art 9 : Eclaircissement apportés au DAO et recours
Art 10 : Modification du DAO
Art 17 : Caution de soumission
Art 32.4 ! Si l'offre évaluée la moins disante.
- La dissociation inappropriée et non réglementaire des attributions du Maître d'Ouvrage de celles de l'Autorité Contractante aux articles 8.1 et 41 du CCAP
Lire : Maître d'Ouvrage = Autorité Contractante
Art 8.1- L'ordre de service de commencer les travaux est signé par L'Autorité Contractante et notifié au Cocontractant copie au Chef de Service des marchés, à l'Ingénieur du marché à l'Organisme payeur et le au Maître d'Oeuvre le cas échéant.
Art 41 : La réception provisoire sera effectuée, à la suite de la visite technique préalable, par une commission composée de :
 - Président : le Maître d'Ouvrage ou son représentant ;
 - Rapporteur : Le Maître d'œuvre ;
 - Membres :
 - ✓ Le Chef Service du Marché ou son représentant ;
 - ✓ l'Ingénieur du marché ;
 - ✓ Le Prestataire de service
 - ✓ Le Représentant du MINMAP en tant qu'observateur.
- L'exigence de la marque de peinture «Pantex» dans le CCTP
Lire: peinture
- L'absence de justificatifs des études préalables dans le DAO
Lire: études, prix et plans en annexes
- Les critères éliminatoires font l'objet de notation dans la grille dévaluation
Lire: ajout des critères éliminatoires dans la grille d'évaluation dans le DAO
- Liste des Etablissements de crédits habilités à émettre des garanties et des cautions dans le cadre des Marchés Publics incomplète
Lire: voir liste en annexe.

08 MAI 2019



Agia Gabriel Bienvenu
Maire de la Commune de Menzana

DEVIS QUANTITATIF ET ESTIMATIF DES TRAVAUX DE CONSTRUCTION D'UNE AUBERGE MUNICIPALE DANS LA
COMMUNE DE MENGANG DEPARTEMENT DU
NYONG ET MFOUMOU.

N°	DÉSIGNATION	QTE	UNITE	PU	MONTANT
LOT 100: TRAVAUX PREPARATOIRES					
101	Etude et Installation du chantier	FF			
Sous-total 100					
LOT 200: EXECUTION DES OUVRAGES EN FONDATION					
201	Béton dosé à 250 /kg pour propreté épaisseur 6cm	m ³	08		
202	Maçonneries bourrées de 20x20x40 en soubassement des murs	m ²	80		
203	B.A dosé à 350/kg m3 pour semelles, longrines et amorces poteaux et coffrage y/c toutes sujétions	m ³	25		
204	Remblais de remplissage des vides après exécution des fondations	m ³	232		
205	Lit de sable sous le dallage	m ²	240		
206	Film polyane	m ²	240		
207	Béton non armé épaisseur 10cm dosé à 300kg/m3 pour dallage du sol	m ³	22		
Sous total 200					
LOT 300: ELEVATION-REMPLISSAGE-MACONNERIES					
301	Elévation des murs en agglomérés de 0.15hourdes au mortier de ciment	m ²	860		
302	Béton pour poteaux chainage et linteaux	m ²	20.5		
303	Enduit repassé au mortier de ciment dosé 400kg/m3 en deux couches sur toutes les maçonneries	m ²	1700		
304	Ragréage général et raccords de maçonnerie en tableau	ff	01		
305	Eviers et bacs sur paillasse en béton armé	u	02		
306	Chape au mortier de ciment dosé à 400kg/m3sur toute la surface horizontale intérieure	m ²	240		
Sous-total 300					
LOT 400: CHARPENTE TOLES ET PLAFONDS					
401	Fourniture et pose du bois dur pour charpente et accessoires	m ³	04		
402	Plafond en contre-plaqué Y/C solivage	m ²	450		
403	Couverture tôles BAC	m ²	350		
Sous-total 300					
LOT 500: MENUISERIE BOIS ALU PORTE FENETRES ET GRILLES					
501	Fet P de portes pleines de 90x20cm avec serrures	u	17		
502	Fet P de portes pleines de 100x220cm aux entrées humides individuelles pièces	u	04		
503	Fet P de portes pleines de 70x220cm aux entrées des humides individuelles pièces	u	11		
504	Confection des penderies encastrées dans les chambres ht 22m	m ²	12		
505	Fourniture et pose de grilles de protection portes et fenêtres	u ²	24		
Sous-total 500					
LOT 600: ELECTRICITE COURANT FORT					
601	Tuyaux préparatoires comprenant implantation saignée	Ens	01		
602	Fourniture et pose de boitiers et boites	Ens	01		
603	Tableau divisionnaire y compris disjoncteur	u	02		
604	Boitiers et boites de dérivation	u	06		

605	Mise a la terre (piquets cuivre)	Ens	02		
606	Câbles de 2x1.5mm2	ml	1200		
607	Câbles de 2x2.5mm2	ml	1800		
608	Câbles de 3x4mm2	ml	600		
609	Connexion de 6mm2	ml	100		
610	Disjoncteur tetrapolaire	u	08		
611	Prises ordinaires A+T	u	30		
612	Prises force A+T	u	05		
613	Accessoires de raccordement	Ens	08		
614	Réseau de câble triaxial	Ens	04		
615	Circuit complet sonnerie et interphone	u	01		
616	Interrupteurs simple allumage	u	60		
617	Interrupteurs va et vient	u	30		
618	Boutons poussoirs et télé rupteur	u	04		
619	Dismatique	u	12		
620	Régulateurs	u	04		
621	Appliques mural	u	12		
622	Hublot étanches de douche et terrasse	u	18		
623	Réglettes simples sans vasques	u	12		
Sous-total 600					
LOT 700 : PLOMBERIE SANITAIRE					
701	Fourniture et pose des réseaux complets de collecte des eaux vannes en PVC de diamètre 110 ou 125	ml	220		
702	Fourniture et pose des réseaux complets de collecte et d'évacuation des eaux usées en PVC de diamètre 110	ml	120		
703	Fourniture et pose de PVC de diamètre 40 ou 63 au départ des appareils	ml	60		
704	Réseau d'alimentation en eau froide tuyau et raccord PPR pression de 20 et 30 diamètres	ml	400		
705	Alimentation des appareils en eau chaude tuyau PPR de 20 plus raccordement de toutes les suggestions	ml	400		
706	Fourniture et pose d'appareils accessoires robinetterie et toutes les suggestions				
707	Lave main en porcelaine vitrifiée	u	11		
708	W C complet à réservoir chasse basse	u	11		
709	Siphon de sol	u	11		
710	Bacs receveurs de douche en porcelaine	u	10		
711	Colonnes de douche complètes plus pommes	u	11		
712	Porte papier hygiénique	u	11		
713	Portes serviettes chromés à un bras	u	11		
714	Porte savon PVC	u	11		
715	Miroirs de lavabo avec appliques sanitaires	u	11		

		Sous-total 100		
LOT 800 : REVETEMENT DU SOL DURS DE SOL : CARRELAGE /FAIANCE				
801	Travaux préparatoires de repérage et réglage	ff	01	
802	Fourniture et pose des carreaux du sol, bureau, couloir, salle de bain, terrasse (grés cérame 30x30cm épaisseur 8mm	m ²	200	
803	Fourniture et pose du revêtement des murs de salle d'eau et cuisine en carreaux de faïence de 20x30cm	m ²	300	
		Sous-total 800		
LOT 900: PEINTURE				
901	Travaux de préparatoire de murs grattage ponçage et imprégnation	ff	01	
902	Enduit et correction des murs	m ²	100	
903	Peinture vinylique sur mur intérieur de type pantex 800	m ²	1700	
904	Peinture vinylique sur mur extérieur de typè pantex 1300	m ²	1700	
905	Penture à huile glycérophthalique sur plafonds et autres ouvrages en bois type email A	m ²	100	
		Sous-total 900		
LOT 1000: ASSAINISSEMENT ET FOSSE SEPTIQUE 40 USAGERS y/c DALEE DE COUVERTURE				
1001	Regards de pieds de chute de 80x80cm construit en béton banché ou en agglo bourrés de 12x20x40	u	10	
1002	Fosse septique 40 usagers y/c dalle de couverture	u	02	
1003	Collecte et canalisation des affluents vers les fosses	Ens	01	
1004	Puisard maçonné en tête y /c dalle de couverture en profondeur mm 10m diamètre 120cm	u	02	
1005	Drain de façade et latérale et VRD	ml	60	
		Sous-total 1000		
RECAPITULATIF				
1	LOT 100 : TRAVAUX PREPARATOIRES			
2	LOT 200 : EXECUTION DES OUVRAGES EN FONDATION			
3	LOT 300 : ELEVATION-REPLISSAGE-MACONNERIES			
4	LOT 400 : CHARPENTE TOLES ET PLAFONDS			
5	LOT 500 : MENUISERIE BOIS ALU PORTE FENETRES ET GRILLES			
6	LOT 600 : ELECTRICITE COURANT FORT			
7	LOT 700 : PLOMBERIE SANITARE			
8	LOT 800 : REVETEMENT DU SOL DURS DE SOL			
9	LOT 900 : PEINTURE			
	LOT 1000 : ASSAINISSEMENT ET FOSSE SEPTIQUE			
	TOTAL HT			
	TVA 19,25%			
	IR 2,2 ou 5,5%			
	TOTAL TTC			
	NET A MANDATER			

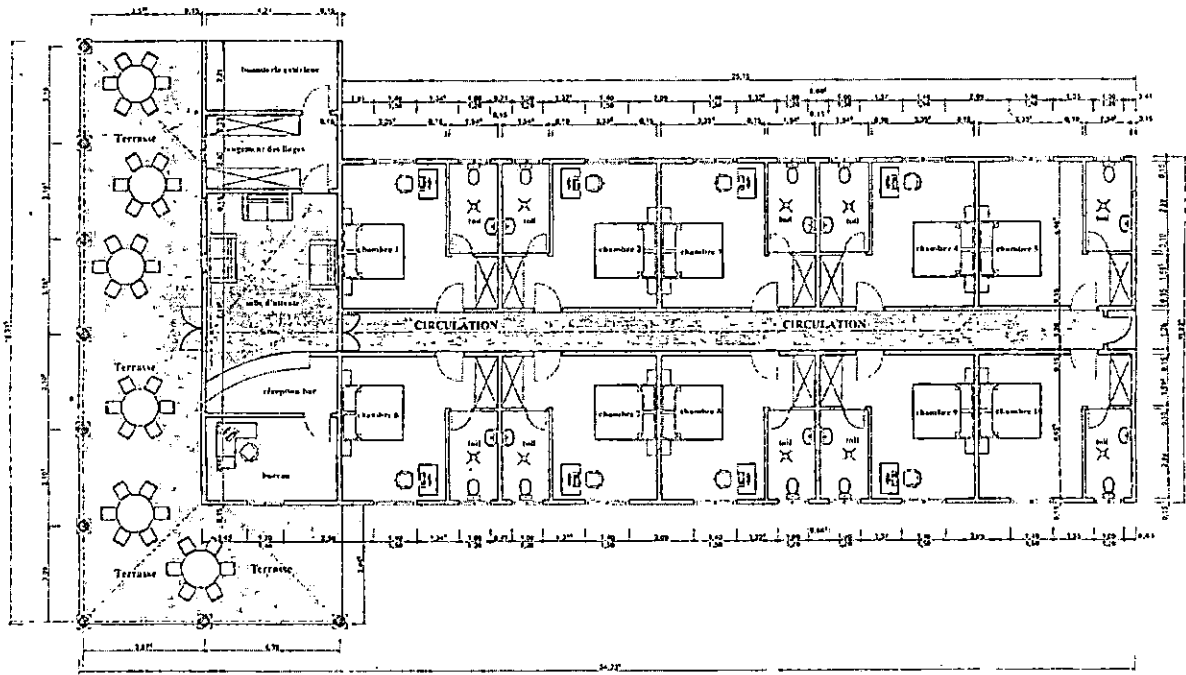
Arrête le présent devis à la somme de :

Le soumissionnaire

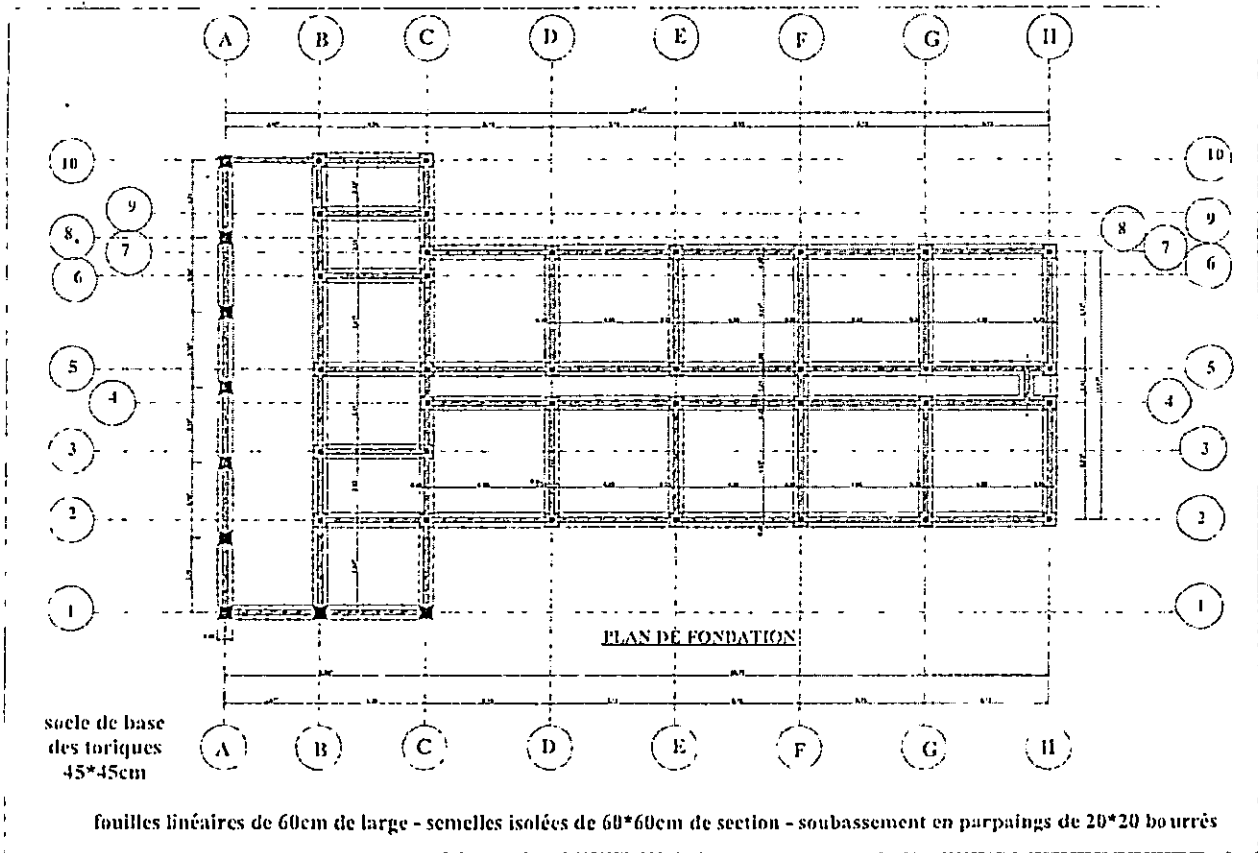
DESIGNATION :

N° PRIX	Rendement journalier	Quantité totale	Unité	Durée (jours)

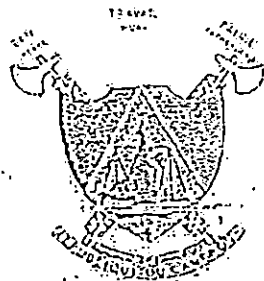
	Catégorie	Nbre	Salaire journalier	Jours facturés	Montant
A- MAIN D'ŒUVRE					
	TOTAL A				
B- MATERIEL ET ENGIN	Type	Nbre	Taux journalier	Jours facturés	Montant
	TOTAL B				
MATERIAUX ET DIVERS	Type	Unité	Prix Unitaire	Consommation	Montant
	TOTAL C				
D	TOTAL COÛTS DIRECTS (A+B+C)				
F	FRAIS GENERAUX DE CHANTIER	%			
F	FRAIS GENERAUX DE SIEGE	%			
G	COÛT DE REVIENT (D+E+F)	-			
H	RISQUES BÉNÉFICE	%			
P	PRIX DE VENTE TOTAL HTVA (G+H)				
V	PRIX DE VENTE UNITAIRE HTVA (P/QTE)				



PLAN DE DISTRIBUTION



République du Cameroun
Ministère des Finances
Direction Générale
de la Trésorerie,
des Finances et
Monnaie
Département de
Coopération Monétaire
et Financière
et de la Monnaie et des
Institutions de Crédit



Republic of Cameroon
Peace-work-land
Ministry of Finance
Secretariat General
Directorate General of the Treasury
Monetary and Financial Cooperation
Department of Monetary and Financial Cooperation
Sub-Directorate for Monetary Affairs and Credit Institution

**DES BANQUES ET DES COMPAGNIES D'ASSURANCES GREES ET HABILITEES A
EMETTRE DES CAUTIONS DANS LE CADRE DES MARCHES PUBLICS EN 2013**

I) BANQUES

1. Afriland First Bank (FIRST BANK), B.P. 11 834, Yaoundé ;
2. Banque Atlantique Cameroun (BACM), B.P. 2 933, Douala ;
3. Banque Camerounaise des Petites et Moyennes Entreprises (BC-PME), B.P. 12 962, Yaoundé ;
4. Banque Gabonaise pour le Financement International (BGFIBANK), B.P. 600, Douala ;
5. Banque Internationale du Cameroun pour l'Epargne et le Crédit (BICEC), B.P. 1 925, Douala ;
6. Bank Of Africa Cameroun (BOA Cameroun), B.P. 4 593, Douala ;
7. Citibank Cameroun (CITIGROUP), B.P. 4 571, Douala ;
8. Commercial Bank-Cameroun (CBC), B.P. 4 004, Douala ;
9. Crédit Communautaire d'Afrique - Bank (CCA-BANK), B.P. 30 388, Yaoundé ;
10. Ecobank Cameroun (ECOBANK), B.P. 582, Douala ;
11. National Financial Credit-Bank (NFC-Bank), B.P. 6 578, Yaoundé ;
12. Société Commerciale de Banques-Cameroun (SCB-Cameroun), B.P. 300, Douala ;
13. Société Générale Cameroun (SGC), B.P. 4 042, Douala ;
14. Standard Chartered Bank Cameroon (SCBC), B.P. 1 784, Douala ;
15. Union Bank of Cameroon (UBC), B.P. 15 569, Douala ;
16. United Bank for Africa (UBA), B.P. 2 088, Douala.

II) COMPAGNIES D'ASSURANCES

17. Activa Assurances, B.P. 12 970, Douala ;
18. Aréa Assurances S.A., B.P. 1 531, Douala ;
19. Atlantique Assurances S.A., B.P. 2933, Douala ;
20. Beneficial General Insurance S.A., B.P. 2328, Douala ;
21. Chanaş Assurances S.A., B.P. 109, Douala ;
22. CPA S.A., B.P. 54, Douala ;
23. Nsia Assurances S.A., B.P. 2 759, Douala ;
24. Pro Assur S.A., B.P. 5963, Douala ;
25. SAAR S.A., B.P. 1 011, Douala ;
26. Saham Assurances S.A., B.P. 11 315, Douala ;
27. Zenith Insurance S.A., B.P. 1 540, Douala ;

Fait à Yaoundé, le

11 0 DEC 2012



LE MINISTRE DES FINANCES

LE MINISTRE
The Minister